

## VW T-Roc 1.5 TSI EVO Style DSG

Black Style Paket / Rückfahrkamera / Werksgarantie...

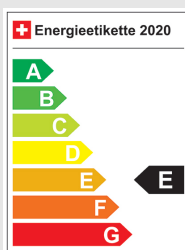
### Fahrzeugdaten

Inverkehrsetzung	5.2024
Fahrzeugart	Jahreswagen
Fahrzeugtyp	SUV / Geländewagen
Aussenfarbe	Grau
Kilometer	27'280 km
Getriebeart	Automatisch
Antriebsart	Vorderradantrieb
Treibstoff	Benzin
Türen / Sitze	5 / 5
Innenfarbe	Schwarz
Hubraum	1'498 cm3
Zylinder	4
PS	150 PS
Leergewicht	1'492 kg
Verbrauch in l/100 km	0/0/0 (Stadt/Land/Total)
Wagen-Nr.	18413.01
Ab MFK	Ja
Garantie	Ja
Euro Norm	Euro 6d
Co2 Emissionen*	g/km**

\* Provisorischer Zielwert nach neuem Prüfzyklus WLTP 115 g/km

\*\* Entspricht Ziel gemäss NEFZ-Messverfahren 95 g/km

### Energieeffizienz



Neupreis 44'910.-

Leasing ab CHF 0.00/mtl

**Verkaufspreis CHF 27'700.-**

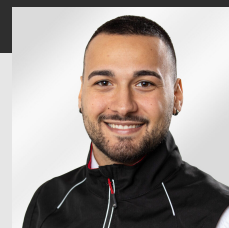


### IHR PERSÖNLICHER BERATER IST:

**Noah Bressi**  
Verkaufsberater  
DE, IT

noah.bressi@autorama.ch

044 931 50 64



## Ausstattung - VW T-Roc 1.5 TSI EVO Style DSG

### Optionale Ausstattung

- \* Assist: Rückfahrkamera "Rear View"
- \* Dachreling schwarz
- \* Lackierung: Metallic-/Perleffekt-Lackierungen
- \* Media: Mobiltelefonvorbereitung "Comfort" inkl. Wireless Charging
- \* Seitenscheiben hinten und Heckscheibe abgedunkelt

### Serienmässige Ausstattung

- \* 2 Leseleuchten vorn
- \* 3 Dreipunkt-Automatik-Sicherheitsgurte hinten
- \* 3 Kopfstützen hinten
- \* Ablagefach und 12-V-Steckdose vorne
- \* Airbag: Airbag für Fahrer und Beifahrer mit Beifahrerairbag-Deaktivierung
- \* Airbag: Kopfairbagsystem für Front- und Fondpassagiere inkl. Seitenairbags vorn
- \* Ambientebeleuchtung in Weiss
- \* App-Connect
- \* Assist: Ablenkungs- und Müdigkeitserkennung
- \* Assist: Automatische Distanzregelung ACC (bis 210 km/h) inkl. Geschwindigkeitsbegrenzer
- \* Assist: Berganfahr- und Bergabfahrassistent
- \* Assist: Elektronische Parkbremse inkl. Auto-Hold-Funktion
- \* Assist: Elektronisches Stabilisierungsprogramm mit Gegenlenkunterstützung
- \* Assist: Multifunktionskamera
- \* Assist: Parklenkassistent "Park Assist" inkl. Einparkhilfe
- \* Assist: Spurhalteassistent "Lane Assist"
- \* Assist: Umfeldbeobachtungssystem Front Assist mit City-Notbremsfunktion und Fussgängererkennung
- \* Assist: Verkehrszeichenerkennung
- \* Aussenspiegel elektrisch einstell-, anklapp- und beheizbar, mit Beifahrerspiegelabsenkung und Memory
- \* Aussenspiegelgehäuse in Dachfarbe und Türgriffe in Wagenfarbe
- \* Bordwerkzeug und Wagenheber
- \* Chrom-Applikationen an Lichtdreh-, Spiegeleinstell- und Fensterheberschalern
- \* Dachreling silber eloxiert
- \* Dekor: Dekoreinlagen "Deep Iron grey glossy" für Instrumententafel, Mittelkonsole und Türverkleidung
- \* Dreipunkt-Automatiksicherheitsgurte vorne mit Höheneinstellung und Gurtstraffer
- \* Fahrwerk: Fahrprofilauswahl
- \* Fensterheber elektrisch
- \* Garantie: VW Garantie 3 Jahre Lack-Garantie

- \* Garantie: VW Garantie: 12 Jahre Karosserie-Garantie gegen Durchrostung
- \* Garantie: VW Garantie: 2 Jahre ohne Kilometerbegrenzung
- \* Gepäckraumboden höheneinstell- und herausnehmbar
- \* Getriebe: 7-Gang Getriebe automatisiert
- \* ISOFIX-Halteösen (Vorrichtung zur Befestigung von 2 Kindersitzen auf der Rücksitzbank)
- \* Klima: Klimaanlage "Climatronic"
- \* Lackierung: Uni-Lackierung
- \* Lendenwirbelstützen vorne
- \* Lenkrad: 3-Speichen-Multifunktions-Lederlenkrad beheizbar mit Schaltwippen
- \* Licht: Fahrlichtschaltung automatisch, mit LED-Tagfahrlicht sowie "Coming home"- und "Leaving home"
- \* Licht: Fernlichtregulierung Light Assist
- \* Licht: LED-Plus-Scheinwerfer
- \* Licht: Rückleuchten in LED-Technik, dunkelrot
- \* Licht: Umfeldbeleuchtung mit Logo-Projektion
- \* Make-Up Spiegel beleuchtet in den Sonnenblenden
- \* Media: 2 USB-C Schnittstellen vorn und USB-C Ladebuchsen an der Mittelkonsole hinten
- \* Media: 6 Lautsprecher
- \* Media: Digital Cockpit Pro
- \* Media: Digitaler Radioempfang (DAB/DAB+)
- \* Media: Radio "Ready 2 Discover", Streaming & Internet fähig
- \* Media: Telefonschnittstelle
- \* Media: Vorbereitet für We Connect / VW Connect & We Connect Plus / VW Connect Plus
- \* Media: We Connect Basisfunktionen - Kostenlos und ohne Laufzeitbeschränkung
- \* Media: Wireless App-Connect
- \* Mittelarmlehne vorne
- \* Paket: Winterpaket
  - \* Scheibenwaschdüsen vorn automatisch beheizt
  - \* Sitze: Vordersitze heizbar
  - \* Warnleuchte für Wischwasserstand
- \* Proaktives Insassenschutzsystem

**Hinweis:** Die effektive Ausstattung kann von der publizierten Ausstattung abweichen

## Ausstattung - VW T-Roc 1.5 TSI EVO Style DSG

---

- \* Räder: 17-Zoll Leichtmetallrad "Johannesburg"
- \* Räder: Reifenkontrollanzeige
- \* Räder: Tire Mobility Set; 12-Volt-Kompressor und Reifendichtmittel
- \* Scheibenbremsen vorne und hinten
- \* Scheibenwischerintervallschaltung mit Regensensor
- \* Schublade unter dem rechten Vordersitz
- \* Servolenkung elektromechanisch, geschwindigkeitsabhängig geregelt
- \* Sicherheitsoptimierte Kopfstützen vorne
- \* Sitze: Beifahrersitzlehne komplett umklappbar
- \* Sitze: Rücksitzbank ungeteilt, Lehne asymmetrisch geteilt umklappbar, mit Mittelarmlehne
- \* Sitze: Sport-Komfortsitze vorne, Sitzmittelbahn in Mikrovlies ArtVelours
- \* Sitze: Vordersitze mit manueller Höheneinstellung
- \* Start-Stopp System mit Bremsenergie-Rückgewinnung
- \* Stossfänger in Wagenfarbe, Chromleiste im Kühlergrill
- \* Textilfussmatten vorn und hinten
- \* Warndreieck
- \* Wegfahrsperre elektronisch
- \* Wärmeschutzverglasung grün für Seitenscheiben hinten und Heckscheibe
- \* Zentralverriegelung mit Funkfernbedienung mit zwei Funkklappschlüssel
- \* Zierleiste Türabdeckung in Chrom

**Hinweis:** Die effektive Ausstattung kann von der publizierten Ausstattung abweichen