

VW Tiguan Allspace 2.0TSI R-Line 4Motion DSG

Rückfahrkamera / Panorama-/Schiebedach / Navi / Anhängervorrichtung / Werksgarantie...

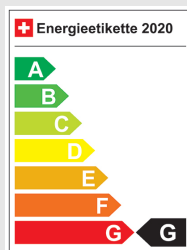
Fahrzeugdaten

Inverkehrsetzung	1.2024
Fahrzeugart	Jahreswagen
Fahrzeugtyp	SUV / Geländewagen
Aussenfarbe	Schwarz
Kilometer	22'815 km
Getriebeart	Automatisch
Antriebsart	Allrad
Treibstoff	Benzin
Türen / Sitze	5 / 7
Innenfarbe	Grau
Hubraum	1'984 cm3
Zylinder	4
PS	190 PS
Leergewicht	1'962 kg
Verbrauch in l/100 km	0/0/0 (Stadt/Land/Total)
Wagen-Nr.	18411.01
Ab MFK	Ja
Garantie	Ja
Euro Norm	Euro 6d
Co2 Emissionen*	g/km**

* Provisorischer Zielwert nach neuem Prüfzyklus WLTP 115 g/km

** Entspricht Ziel gemäss NEFZ-Messverfahren 95 g/km

Energieeffizienz



Neupreis 68'520.-

Leasing ab CHF 0.00/mtl

Verkaufspreis CHF 42'750.-

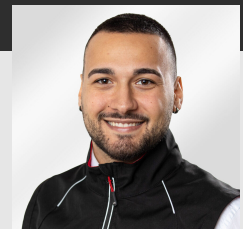


IHR PERSÖNLICHER BERATER IST:

Noah Bressi
Verkaufsberater
DE, IT

noah.bressi@autorama.ch

044 931 50 64



Ausstattung - VW Tiguan Allspace 2.0TSI R-Line 4Motion DSG

Optionale Ausstattung

* Sitze: 2 Einzelsitze in der 3. Sitzreihe,

- * Anhängervorrichtung anklappbar, mit elektrischer Entriegelung
- * Assist: Parklenkassistent "Park Assist"
- * Assist: Rückfahrkamera Rear View
- * Aussenspiegel zusätzlich elektrisch anklappbar, mit Umfeldbeleuchtung und Beifahrerspiegelabsenkung
- * Diebstahl-Alarmanlage mit Innenraumüberwachung, Back-up-Horn und Abschleppschutz
- * Fahrwerk: Sportfahrwerk inkl. Progressivlenkung
- * Lackierung: Perleffekt-Lackierung
- * Lenkrad: Multifunktions-Sportlederlenkrad beheizbar mit Touch-Bedienung inkl. Schaltwippen
- * Media: Mobiltelefonvorbereitung "Comfort" inkl. Wireless Charging
- * Media: Navigationssystem "Discover Media", "Streaming & Internet" fähig
- * Paket: "Easy Open und Close" Paket mit Safe-Lock inkl. Diebstahlwarnanlage
 - * Diebstahl-Alarmanlage mit Innenraumüberwachung, Back-up-Horn und Abschleppschutz
 - * Easy Open & Close, Heckklappe mit sensorgesteuerter Öffnung und Schliessung, mit Fernentriegelung
 - * Lenkrad: Elektrische Lenksäulenverriegelung
 - * Schlüssellooses Schliess- und Startsystem "Keyless Access" mit Safe-Lock
- * Paket: Fahrerassistenzpaket "Plus"
 - * Assist: Fahrerassistent "Travel Assist" und "Emergency Assist"
 - * Assist: Parklenkassistent "Park Assist"
 - * Assist: Proaktives Insassenschutzsystem
 - * Assist: Spurwechselassistent 'Side Assist' inkl. Ausparkassistent
 - * Assist: Verkehrszeichenerkennung
- * Panorama-Ausstell-/Schiebedach mit Panoramadach hinten
- * Progressivlenkung
- * Räder: Leichtmetallräder "Misano" 8.5 J x 20

Serienmässige Ausstattung

- * 12-V-Steckdose an der Mittelkonsole hinten und im Gepäckraum
- * 2 LED-Leseleuchten vorn und 2 hinten
- * 2 USB-C Schnittstellen vorne, 2 USB-C Ladebuchsen an der Mittelkonsole hinten
- * 3 Kopfstützen hinten
- * 3-Punkt-Automatik-Sicherheitsgurte für die Rücksitzplätze
- * 3-Punkt-Automatik-Sicherheitsgurte vorne mit Höheneinstellung und Gurtstraffer
- * Ablagefächer in der Dachkonsole
- * Airbag: Airbag für Fahrer und Beifahrer mit Beifahrerairbag-Deaktivierung
- * Airbag: Knieairbag auf Fahrerseite
- * Airbag: Kopfairbagsystem für Front- und Fondpassagiere inkl. Seitenairbags vorn
- * Airbag: Seitenairbags für die äusseren Rücksitze, inkl. Seitenairbags vorne sowie Kopfairbagsystem
- * Allradantrieb permanent
- * Ambientebeleuchtung 30-farbig
- * Assist: Automatische Distanzregelung ACC (bis 210 km/h) inkl. Geschwindigkeitsbegrenzer
- * Assist: Elektronische Parkbremse inkl. Auto-Hold-Funktion
- * Assist: Elektronisches Stabilisierungsprogramm mit Gegenlenkunterstützung
- * Assist: Fussgängererkennung
- * Assist: Multifunktionskamera
- * Assist: Multikollisionsbremse
- * Assist: Müdigkeitserkennung
- * Assist: Notbremsassistent "Front Assist"
- * Assist: ParkPilot vorne und hinten
- * Assist: Spurhalteassistent Lane Assist
- * Aussenspiegel elektrisch einstellbar und beheizbar
- * Aussenspiegel in Wagenfarbe
- * Bordwerkzeug und Wagenheber
- * Chrom-Applikationen am Spiegeleinstell- und am Fensterheberschalter, Türinnenbetätigung und
- * Dachreling silber eloxiert
- * Dekor: Dekoreinlagen "Carbon Grey" für Instrumententafel, Mittelkonsole und Türverkleidungen vorne

Hinweis: Die effektive Ausstattung kann von der publizierten Ausstattung abweichen

Ausstattung - VW Tiguan Allspace 2.0TSI R-Line 4Motion DSG

- * Einstiegsleisten vorn in Aluminium, mit "R-Line"-Logo
- * Fahrwerk: Fahrprofilauswahl
- * Fensterheber vorne elektrisch
- * Frontscheibe in Wärmeschutzglas
- * Garantie: VW Garantie 3 Jahre Lack-Garantie
- * Garantie: VW Garantie: 12 Jahre Karosserie-Garantie gegen Durchrostung
- * Garantie: VW Garantie: 2 Jahre ohne Kilometerbegrenzung
- * Gepäckraumbeleuchtung zusätzlich, herausnehmbar und als Taschenlampe nutzbar
- * Gepäckraumboden in 2 Stufen höheneinstellbar
- * Getriebe: 7-Gang Getriebe automatisiert
- * Handschuhfach mit Kühlsystem
- * Heckklappe mit elektrischer Öffnung und Schliessung, Öffnungswinkel einstellbar
- * Heckscheibenheizung
- * Heckspoiler im "R"-Styling in schwarz
- * Innenspiegel automatisch abblendbar
- * Klima: Klimaanlage Air Care Climatronic
- * Lackierung: Pure White Uni-Lackierung
- * Lenkrad: Lenksäule in Höhe und Länge verstellbar
- * Lenkrad: Multifunktions-Sportlederlenkrad inkl. Touch-Bedienung und Schaltwippen
- * Licht: Fahrlichtschaltung automatisch, mit LED-Tagfahrlicht sowie "Coming home"- und "Leaving home"
- * Licht: LED-Rückleuchten dunkelrot
- * Licht: Leuchtweitenregulierung dynamisch, mit dynamischen Kurvenfahrlicht
- * Licht: Nebelschlussleuchte
- * Licht: Schlechtwetterlicht und Abbiegelicht
- * Make-Up Spiegel beleuchtet in den Sonnenblenden
- * Media: 8 Lautsprecher
- * Media: Digital Cockpit Pro, mehrfarbiges digitales Kombiinstrument, -
- * Media: Digitales Radio DAB+
- * Media: Guide & Inform" und "Security & Service Plus" inkl. Notruf funktion
- * Media: Online-Dienst mit OCU
- * Media: Radio "Ready 2 Discover" inkl. "Streaming & Internet" (farbiger 8.0"-Touchscreen)
- * Media: Telefonschnittstelle
- * Media: Vorbereitet für We Connect / VW Connect & We Connect Plus / VW Connect Plus
- * Media: We Connect Basisfunktionen - Kostenlos und ohne Laufzeitbeschränkung
- * Media: Wireless App-Connect
- * Mittelarmlehne vorn höhen- und längseinstellbar, mit Ablagebox, 2 Ausströmer hinten
- * Nichtraucher Ausführung - Ablagefach und 12-V-Steckdose vorn
- * Pedale in Edelstahl
- * Polster: Stoff-/Velours-Ausstattung
- * Regensensor
- * Räder: Leichtmetallräder "Valencia" 8,5 J x 19
- * Räder: Reifenkontrollanzeige
- * Räder: Tire Mobility Set; 12-Volt-Kompressor und Reifendichtmittel
- * Scheibenbremsen vorne und hinten
- * Schublade unter den Vordersitzen
- * Seitenscheiben hinten und Heckscheibe abgedunkelt
- * Servolenkung elektromechanisch, geschwindigkeitsabhängig geregelt
- * Sicherheitsoptimierte Kopfstützen vorn, längs- und höheneinstellbar
- * Sitze: Beifahrersitzlehne komplett umklappbar
- * Sitze: ISOFIX-Halteösen zur Befestigung von 2 Kindersitzen auf den Rücksitzen,
- * Sitze: Lendenwirbelstützen vorn
- * Sitze: Rücksitzbank und -lehne asymmetrisch geteilt, längs verschiebbar und umklappbar,
- * Sitze: Top-Komfortsitze vorne, Sitzmittelbahnen der Vordersitze und äusseren Rücksitze in Stoff,
- * Sitze: Vordersitze mit manueller Höheneinstellung
- * Start-Stopp System und Bremsenergie rückgewinnung
- * Stossfänger in "R"-Styling, Stossfängerunterteile in Wagenfarbe
- * Textilfussmatten vorne und hinten mit Ziernähten in grau "R"-Logo
- * Warndreieck
- * Warnleuchte für Wischwasserstand
- * Warnton und -leuchte für nicht angelegte Gurte vorne und hinten
- * Wegfahrsperre elektronisch
- * Zentralverriegelung mit Fernbedienung
- * Zierleisten in Chrom

Hinweis: Die effektive Ausstattung kann von der publizierten Ausstattung abweichen