

VW T-Roc 1.5 TSI EVO R-Line DSG

Fahrerassistenzpaket / Rückfahrkamera / Travel Assist / Werksgarantie...

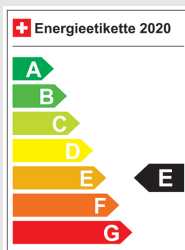
Fahrzeugdaten

Inverkehrsetzung	1.2024
Fahrzeugart	Jahreswagen
Fahrzeugtyp	SUV / Geländewagen
Aussenfarbe	Blau
Kilometer	23'890 km
Getriebeart	Automatisch
Antriebsart	Vorderradantrieb
Treibstoff	Benzin
Türen / Sitze	5 / 5
Innenfarbe	Anthrazit
Hubraum	1'498 cm ³
Zylinder	4
PS	150 PS
Leergewicht	1'492 kg
Verbrauch in l/100 km	0/0/0 (Stadt/Land/Total)
Wagen-Nr.	18284.01
Ab MFK	Ja
Garantie	Ja
Euro Norm	Euro 6d
Co2 Emissionen*	g/km**

* Provisorischer Zielwert nach neuem Prüfzyklus WLTP 115 g/km

** Entspricht Ziel gemäss NEFZ-Messverfahren 95 g/km

Energieeffizienz



Neupreis 47'980.-

Leasing ab CHF 0.00/mtl

Verkaufspreis CHF 28'800.-

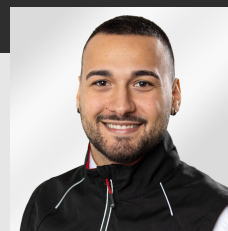


IHR PERSÖNLICHER BERATER IST:

Noah Bressi
Verkaufsberater
DE, IT

noah.bressi@autorama.ch

044 931 50 64



Ausstattung - VW T-Roc 1.5 TSI EVO R-Line DSG

Optionale Ausstattung

- * Assist: Rückfahrkamera "Rear View"
- * Lackierung: Metalliclackierung Exklusiv mit Dach in Absetzfarbe in Schwarz Uni
- * Media: Digital Cockpit Pro
- * Media: Mobiltelefonvorbereitung "Comfort" inkl. Wireless Charging
- * Paket: Fahrerassistenz-Paket inkl. IQ Drive
 - * Assist: Fahrerassistenz "Travel Assist" und Spurhalteassistent "Lane Assist"
 - * Assist: Spurwechselassistent Side Assist
 - * Proaktives Insassenschutzsystem
- * Seitenscheiben hinten und Heckscheibe abgedunkelt

Serienmässige Ausstattung

- * 2 Leseleuchten vorn
- * 3 Dreipunkt-Automatik-Sicherheitsgurte hinten
- * 3 Kopfstützen hinten
- * Ablagefach und 12-V-Steckdose vorne
- * Airbag: Airbag für Fahrer und Beifahrer mit Beifahrerairbag-Deaktivierung
- * Airbag: Kopfairbagsystem für Front- und Fondpassagiere inkl. Seitenairbags vorn
- * Ambientebeleuchtung in Weiss
- * App-Connect
- * Assist: Automatische Distanzregelung ACC (bis 210 km/h) inkl. Geschwindigkeitsbegrenzer
- * Assist: Berganfahrassistent
- * Assist: Elektronische Parkbremse inkl. Auto-Hold-Funktion
- * Assist: Elektronisches Stabilisierungsprogramm mit Gegenlenkunterstützung
- * Assist: Multifunktionskamera
- * Assist: Müdigkeitserkennung
- * Assist: Parklenkassistent "Park Assist" inkl. Einparkhilfe
- * Assist: Spurhalteassistent "Lane Assist"
- * Assist: Umfeldbeobachtungssystem Front Assist mit City-Notbremsfunktion und Fussgängererkennung
- * Aussenspiegel elektrisch einstell-, anklapp- und beheizbar, mit Beifahrerspiegelabsenkung und Memory
- * Aussenspiegelgehäuse in Dachfarbe und Türgriffe in Wagenfarbe
- * Bordwerkzeug und Wagenheber
- * Chrom-Applikationen an Lichtdreh-, Spiegeleinstell- und Fensterheberschaltern
- * Dachhimmel in Schwarz
- * Dachreling silber eloxiert
- * Dekor: Dekoreinlagen "Lava Stone Black" für Instrumententafel, Mittelkonsole und Türverkleidungen
- * Dreipunkt-Automatiksicherheitsgurte vorne mit Höheneinstellung und Gurtstraffer
- * Fensterheber elektrisch
- * Garantie: VW Garantie 3 Jahre Lack-Garantie
- * Garantie: VW Garantie: 12 Jahre Karosserie-Garantie gegen Durchrostung

- * Garantie: VW Garantie: 2 Jahre ohne Kilometerbegrenzung
- * Gepäckraumboden höheneinstell- und herausnehmbar
- * Getriebe: 7-Gang Getriebe automatisiert
- * ISOFIX-Halteösen (Vorrichtung zur Befestigung von 2 Kindersitzen auf der Rücksitzbank)
- * Klima: Klimaanlage "Climatronic"
- * Lackierung: Uni-Lackierung
- * Lendenwirbelstützen vorne
- * Lenkrad:
 - 3-Speichen-Multifunktions-Lederlenkrad beheizbar mit Schaltwippen
- * Licht: Fahrlichtschaltung automatisch, mit LED-Tagfahrlicht sowie "Coming home"- und "Leaving home"
- * Licht: Fernlichtregulierung Light Assist
- * Licht: LED Scheinwerfer
- * Licht: Rückleuchten in LED-Technik, dunkelrot
- * Licht: Umfeldbeleuchtung mit Logo-Projektion
- * Make-Up Spiegel beleuchtet in den Sonnenblenden
- * Media: 2 USB-C Schnittstellen vorn und USB-C Ladebuchsen an der Mittelkonsole hinten
- * Media: 6 Lautsprecher
- * Media: Digital Cockpit, mehrfarbig, verschiedene Info-Profile wählbar
- * Media: Digitaler Radioempfang (DAB/DAB+)
- * Media: Radio "Ready 2 Discover", Streaming & Internet fähig
- * Media: Telefonschnittstelle
- * Media: Vorbereitet für We Connect / VW Connect & We Connect Plus / VW Connect Plus
- * Media: We Connect Basisfunktionen - Kostenlos und ohne Laufzeitbeschränkung
- * Media: Wireless App-Connect
- * Mittelarmlehne vorne
- * Paket: Winterpaket
 - * Scheibenwaschdüsen vorn automatisch beheizt
 - * Sitze: Vordersitze heizbar
 - * Warnleuchte für Wischwasserstand
- * Pedale in Edelstahl
- * Proaktives Insassenschutzsystem

Hinweis: Die effektive Ausstattung kann von der publizierten Ausstattung abweichen

Ausstattung - VW T-Roc 1.5 TSI EVO R-Line DSG

- * Räder: 17-Zoll Leichtmetallrad "Valencia", in Galvano Grau
- * Räder: Reifenkontrollanzeige
- * Räder: Tire Mobility Set; 12-Volt-Kompressor und Reifendichtmittel
- * Scheibenbremsen vorne und hinten
- * Scheibenwischerintervallschaltung mit Regensensor
- * Schublade unter dem rechten Vordersitz
- * Servolenkung elektromechanisch, geschwindigkeitsabhängig geregelt
- * Sicherheitsoptimierte Kopfstützen vorne
- * Sitze: Beifahrersitzlehne komplett umklappbar
- * Sitze: Rücksitzbank ungeteilt, Lehne asymmetrisch geteilt umklappbar, mit Mittelarmlehne
- * Sitze: Sport-Komfortsitze vorne, Sitzmittelbahn in Stoff, Dessin "Karoso" und Sitzinnenwangen
- * Sitze: Vordersitze mit manueller Höheneinstellung
- * Start-Stopp System mit Bremsenergie-Rückgewinnung
- * Stossfänger im "R-Line"-Styling (Wagenfarbe mit "R-Line" Elemente)
- * Textilfussmatten vorn und hinten
- * Warndreieck
- * Wegfahrsperrung elektronisch
- * Wärmeschutzverglasung grün für Seitenscheiben hinten und Heckscheibe
- * Zentralverriegelung mit Funkfernbedienung mit zwei Funkklappschlüssel
- * Zierleiste Türabdeckung in Chrom

Hinweis: Die effektive Ausstattung kann von der publizierten Ausstattung abweichen